



День аналитика в Ростелекоме
5 ИЮНЯ 2012 г.

**«Заоблачный» рост:
инновационные сервисы и освоение новых рынков**
Алексей Нащекин,
Вице-Президент по инновационному развитию



Некоторые заявления, содержащиеся в настоящей презентации ОАО «Ростелеком» (далее – презентация), являются «заявлениями, содержащими прогноз относительно будущих событий» в значении, придаваемом этому термину федеральными законами США о ценных бумагах, и, следовательно, на данные заявления распространяется действие положений указанных законов, которые предусматривают освобождение от ответственности за совершаемые добросовестно действия.

Такие заявления, содержащие прогноз относительно будущих событий, включают в себя, но не ограничиваются, следующей информацией: оценка будущих операционных и финансовых показателей ОАО «Ростелеком» (далее – Компания), а также прогнозы относительно факторов, влияющих на текущую стоимость будущих денежных потоков;

- планы Компании по участию в уставных капиталах других организаций;
- планы Компании по строительству и модернизации сети, а также планируемые капиталовложения;
- динамика спроса на услуги Компании и планы Компании по развитию существующих и новых услуг, а также в области ценообразования;
- планы по совершенствованию практики корпоративного управления Компании;
- будущее положение Компании на телекоммуникационном рынке и прогнозы развития рыночных сегментов, в которых работает Компания;
- экономические прогнозы и ожидаемые отраслевые тенденции;
- возможные регуляторные изменения и оценка влияния тех или иных нормативных актов на деятельность Компании;
- иные планы и прогнозы Компании в отношении еще не произошедших событий.

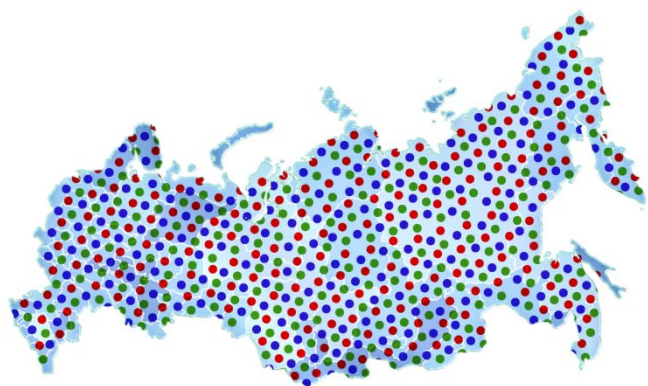
Названные заявления, содержащие прогноз относительно будущих событий, подвержены влиянию факторов риска, неопределенности, а также иных факторов, вследствие которых действительные результаты в итоге могут не соответствовать заявленному. Данные риски, факторы неопределенности и иные факторы включают в себя:

- риски, связанные с возможным изменением политических, экономических и социальных условий в России, а также мировых экономических условий;
- риски, относящиеся к области российского законодательства, правового регулирования и налогообложения, включая законы, положения, указы и постановления, регламентирующие отрасль связи Российской Федерации, деятельность, связанную с выпуском и обращением ценных бумаг, а также валютный контроль в отношении российских компаний, не исключая официального толкования подобных актов регулирующими органами;
- риски, касающиеся деятельности Компании, среди которых выделяются: возможность достижения запланированных результатов, уровней рентабельности и темпов роста; способность к формированию и удовлетворению спроса на услуги Компании, включая их продвижение; способность Компании оставаться конкурентоспособной в условиях либерализации российского рынка телекоммуникаций;
- технологические риски, связанные с функционированием и развитием инфраструктуры связи, технологическими инновациями и конвергенцией технологий;
- прочие риски и факторы неопределенности. Более детальный обзор данных факторов содержится в публично раскрываемых документах Компании.

Большинство из указанных факторов находится вне возможности контроля и прогнозирования со стороны Компании. Поэтому, с учетом вышесказанного, Компания не рекомендует необоснованно полагаться на какие-либо высказывания относительно будущих событий, приведенные в настоящей презентации. Компания не принимает на себя обязательств публично пересматривать данные прогнозы – ни с целью отразить события или обстоятельства, имевшие место после публикации настоящей презентации, ни с целью указать на непредвиденно возникшие события – за исключением тех случаев, когда это требуется в соответствии с применимым законодательством.

Экстенсивный путь развития

- Огромная территория
- Недостаток специалистов для решения больших задач
- Трллионы рублей затрат



Инновационный подход

- Развитая инфраструктура
- Концентрация ресурсов
- Миллиарды рублей экономии

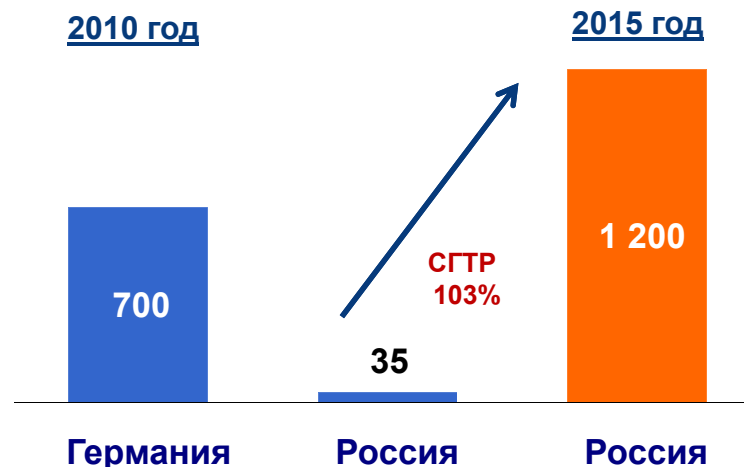


Национальная облачная инициатива: будущий лидер в сфере облачных решений



- Отличные перспективы для роста рынка
- Ощутимые преимущества для пользователей
 - ✓ в 30 раз снижаются затраты на ИТ
 - ✓ в 5 раз сокращаются сроки внедрения систем
- По созданию национальной облачной платформы Россия на три года опережает США

Перспективы рынка облачных вычислений (млн. долларов США)



Источник: IDS

Основные факторы роста

- Низкий уровень информатизации
 - ✓ облегчается внедрение услуг по модели SaaS
- Повышенное внимание компаний к снижению затрат и эффективности операционной деятельности
- Многосторонняя государственная поддержка инновационных проектов

Существующие магистральные сети и инфраструктура на всей территории России: уникальное конкурентное преимущество

Партнерские отношения с ведущими поставщиками

Консорциум из более чем 70 разработчиков ПО и контента

Сеть высоконадежных дата-центров по всей стране

Лучшая инфраструктура передачи данных

Собственные магистральные сети длиной более 500 тыс. км



- ✓ Microsoft
- ✓ «1С»
- ✓ Другие компании

- ✓ Исключительные права на лучшие решения, отвечающие потребностям рынка
- ✓ Собственный R&D центр – RT Labs

- ✓ Собственная платформа
- ✓ Высочайшая надежность и скорость

- ✓ Мультистандартные сети
- ✓ Абонентский доступ в национальном масштабе

- ✓ Эффективный барьер для конкуренции
- ✓ Гарантия высочайшего качества сетевой инфраструктуры

Электронное правительство: хорошее начало, неограниченный потенциал

Своевременно,
актуально,
оптимально

- ✓ К 2015 году все государственные услуги будут обрабатываться и предоставляться в электронном виде
- ✓ Потенциал обслуживания более 200 000 государственных органов
- ✓ Гибкая система годовых тарифов (10-30 млн. руб.) привлекательна для клиентов
- ✓ Готовые решения — быстрое и недорогое предложение

Наличие готовой
инфраструктуры

- ✓ Минимальная потребность в дополнительных капиталовложениях
- ✓ Дополнительная выручка от аренды каналов

Синергия от
развития гос.
программ

- ✓ У Ростелекома есть хорошие возможности для участия в значительном числе государственных проектов национального масштаба

Рост доли
в общей выручке
Ростелекома

- ✓ Темпы роста выручки значительно превышают темпы роста общей выручки Группы — один из самых высоких СГТР в 2010—2015 гг.

Электронное правительство: пирамида спроса



Основные факты

- ✓ Выручка за 2011 год — более **2,7 млрд.** руб.
- ✓ Участие **78** из 83 субъектов РФ
- ✓ Более 2 миллионов авторизованных пользователей
- ✓ Предоставление 40 000 государственных услуг, 1 500 из них — в электронном виде
- ✓ 120 миллионов посещений портала за два года

Прекрасная возможность превратить бизнес объемом 2,7 млрд. руб. в один из крупнейших источников прибыли в будущем



Электронное правительство

- ✓ Единый портал государственных услуг
- ✓ Предоставление государственных услуг в электронном виде



07. Сити

- ✓ Мониторинг городской инфраструктуры
- ✓ Прогнозирование и предотвращение ЧП



07. Медицина

- ✓ Единая электронная медицинская карта
- ✓ Электронная регистратура
- ✓ Медицинская информационная система



07. 112

- ✓ Прием и обработка сообщений по единому номеру
- ✓ Межведомственная координация



07. Образование

- ✓ Электронная школа и электронный детский сад
- ✓ Социальная сеть для школьников
- ✓ Образовательный телеканал



07. ДОК

- ✓ Автоматизация делопроизводства
- ✓ Хранение и обмен документами



07. ЖКХ

- ✓ Контроль над тарифами и бюджетными средствами
- ✓ Управление расчетами и финансовыми активами



07. Бизнес

- ✓ Автоматизация основных бизнес-процессов
- ✓ Виртуальный офис

«Выборы 2012»: национальная важность, международный масштаб

Основные факты

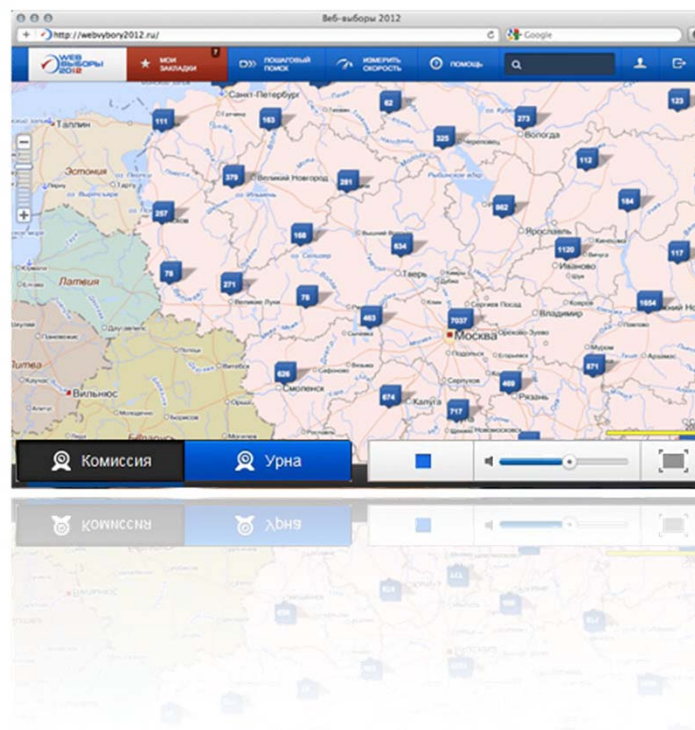
- ✓ Крупнейший подобный проект в мире, выполненный в рекордные сроки (3 месяца)
- ✓ Более 3 млн. человек смотрели трансляцию 4 марта
- ✓ Более 500 млн. посещений за весь день выборов
- ✓ Наибольшее число трансляций одновременно — 450 000

Преимущества для Ростелекома

- ✓ Выручка — более 10 млрд. руб.
- ✓ Модернизация каналов и повышение пропускной способности ускоренными темпами
- ✓ Небольшие дополнительные капиталовложения — все инвестиции в модернизацию широкополосных сетей уже заложены в программу капиталовложений на 2010—2015 гг.

Перспективы

- ✓ Трансляция региональных и местных выборов
- ✓ Инфраструктура для облачного сервиса О7. Образование



**Инфраструктура, созданная для проекта «Выборы—2012»,
будет использована при реализации проекта
«Электронное образование» и других коммерческих проектов**

Рост глобального спроса на M2M сервисы

- ✓ 108 млн. M2M-подключений в мире в 2011 году (на 37% больше, чем в 2010 году)
- ✓ 2,1 млрд. M2M-подключений к 2020 году (4-5% общего трафика)

Показатели российского рынка выше мировых

- ✓ СГТР M2M-подключений (2011-2015 гг.) — 65%
- ✓ 2 млн. M2M-устройств в 2011 году
- ✓ 18,5 млн. M2M SIM-карт к 2015 году

В настоящее время максимальный спрос наблюдается в сегменте B2B...

- ✓ Большая часть клиентов в секторе удаленного мониторинга, транспортном и розничном секторах
- ✓ Повышение лояльности потребителей
- ✓ Доступ к новой категории корпоративных клиентов
- ✓ Постепенное движение к интеграции с контент-провайдерами

... однако самый большой потенциал роста — в сегменте B2C

- ✓ Навигация, «умный дом» и прочие приложения для персональных электронных устройств

Российский рынок M2M



Статус федерального мультисервисного оператора обеспечит быстрый рост Ростелекома в этом сегменте

Источнику: iKS-consulting, Direct Info

Удовлетворение растущего спроса

- ✓ Выручка должна существенно увеличиться за счет удовлетворения значительной части растущего спроса на российском рынке
- ✓ Прогнозируемый годовой темп роста рынка — более 100%
- ✓ Потенциальный выход на уровень выручки, сопоставимый с объемами выручки от ШПД, к 2015 году

Разумный объем капиталовложений

- ✓ Повышение доступности и удешевление технологий
- ✓ Существенные капиталовложения уже осуществлены
- ✓ Синергия с другими сегментами бизнеса
- ✓ Государственные проекты способствуют ускорению темпов осуществления инвестиций в данный сегмент

Развитая инфраструктура и масштаб бизнеса обеспечивают оптимизацию затрат

- ✓ Диверсифицированная база поставщиков, разработчиков приложений и провайдеров услуг
- ✓ Выгодные условия договоров и лучшее качество на рынке
- ✓ Способность предоставлять готовые и комплексные решения
- ✓ Средняя рентабельность в 2011 году – 20%, с потенциалом роста

Более 70 разработчиков ПО и контента
Широкий выбор поставщиков оборудования



Готовое решение



Лучшие показатели роста выручки и рентабельность, сопоставимая со средним уровнем по Ростелекому

Стратегическое применение результатов прикладных исследований для реализации планов компании



БОЛЕЕ **50**
НОВЫХ
ПРОДУКТОВ



БОЛЕЕ **70**
РОССИЙСКИХ
ИТ-КОМПАНИЙ



7 БАЗОВЫХ
КАФЕДР И
ЦЕНТРОВ
КОМПЕТЕНЦИЙ



НОВЫЕ
ДАТА-ЦЕНТРЫ



ТЕЛЕКОММУ-
НИКАЦИОННЫЙ
КЛАСТЕР



RT LABS

В 2012 ГОДУ БУДЕТ
СОЗДАН R&D ЦЕНТР
ОАО «РОСТЕЛЕКОМ»

Более 50 миллиардов рублей —
ВЫРУЧКА ОТ ИННОВАЦИОННЫХ СЕРВИСОВ В 2015 ГОДУ*
НЕОСПОРИМОЕ ЛИДЕРСТВО В СЕГМЕНТЕ

* не только от облачных сервисов

Коммерческий успех за счет эффективности продаж и обслуживания клиентов

Вертикальная организация сети продаж обеспечивает присутствие на всей территории страны



Возможность послепродажного обслуживания привлекает корпоративных и государственных клиентов

